

La Caserne des COCHES à VERSAILLES

Initialement destinée à stationner les Coches, les Fiacres et les Voitures à bras au plus près des écuries du roi, elles même situées au plus près du château de Versailles, la caserne du même nom à durant son existence connus plusieurs appellations dont celle de Caserne de la Marine avant de retrouver son appellation d'origine.

Bien sur plusieurs destinataires ont eus à occuper les lieux et parmi ceux-ci la C.R.S.N°2

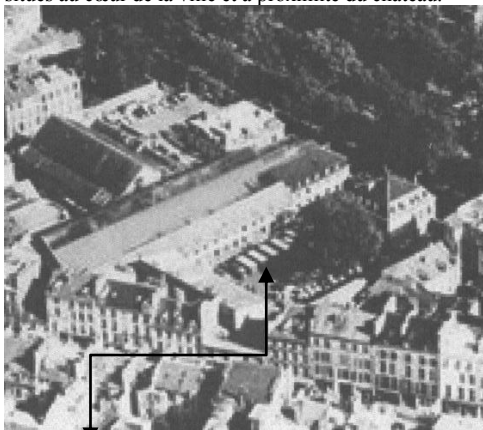
Après avoir quitté le casernement de l'Avenue des Etats Unis à Versailles, peu après la fin de la guerre,



L'unité a intégré les locaux de la caserne des coches, situés au 10 Avenue de Sceaux, dans le courant de l'année 1944 et les a conservés jusqu'en Avril 1970 date de son emménagement à la Vaucressonnière ou elle succède sur ce site à la C.R.S.N°1

Elle était également à l'époque unité support du Groupement des C.R.S N° 1 jusqu'au transfert de ce dernier sur le site de Velizy dans le milieu des années soixante

Vous avez ci dessous une vue d'ensemble de ses bâtiments situés au cœur de la ville et à proximité du château.



On aperçoit les véhicules rangés le long du bâtiment dortoir, le point central, à l'intérieur du U, étant le bâtiment poste de police et utilisé en partie par les services administratifs.

L'unité de service général qui depuis les années 1966 est devenue une unité autoroutière à part entière en a toutefois assuré la garde jusqu'à la création de la C.R.S.61 fin années 1970. Elle était relevée de cette charge lors de l'utilisation des lieux par les compagnies déplacées en région Ile de France

Vue de l'ancien bâtiment Poste de police rénové depuis les années 2000



Bien que vétuste ces bâtiments permettaient, contrairement à la Vaucressonnière, de loger aisément de nombreux fonctionnaires, certes dans des conditions parfois très précaires, mais ils avaient au moins l'avantage d'exister.



Il n'était pas rare de trouver dans des chambres à très haut plafond des lits superposés sur trois hauteurs.



Pour les fonctionnaires en poste les principaux avantages résidaient en une implantation centrale au cœur de la ville de Versailles et en une proximité des gares permettant de rejoindre rapidement et directement la capitale

Pour l'administration l'avantage était plus simplement basé dans la proximité des pôles emplois de l'autoroute A13 (PC de St Cloud ou de Morainvilliers.)

Au fil des ans les bâtiments sont devenus insalubres et les conditions de travail de certains services, tel que mess et garages, si inadéquates que l'administration centrale a préféré revendre ces biens à la ville de Versailles.

Grâce à certains anciens, très bien dans leurs bottes de motard et conservateur de surcroît, nous pouvons avoir un petit aperçu de l'état extérieur de ce cantonnement dans les années 1969/1970.



Comme en témoignent les récentes prises de vues.

Rénovés depuis quelques années les bâtiments ont été transformés en appartements de type assez luxueux.

